

**BILAN**

---

# FAR PROJETS

2023-2025



Réseau  
international  
FAR

---

# ÉDITORIAL

Face aux défis de la sécurité alimentaire, de l'emploi des jeunes et des transitions agroécologiques, la formation agricole et rurale constitue un levier stratégique pour le développement durable des territoires. C'est dans cette perspective que le Réseau FAR a lancé l'initiative FAR Projets, afin de soutenir des actions portées par des acteurs locaux engagés, innovants et ancrés dans leurs réalités.

À travers un processus rigoureux de sélection et un accompagnement technique et financier de proximité, FAR Projets a permis de renforcer des dispositifs de formation agricole et rurale dans plusieurs pays, tout en favorisant l'échange de pratiques, la capitalisation des expériences et la structuration des réseaux nationaux.

Les résultats obtenus témoignent de la pertinence d'un appui centré sur les capacités locales et la mise en réseau des acteurs, à l'intérieur des pays et entre pays.

**Khalid BELARBI**  
Directeur exécutif



*“Les excellents résultats de FAR Projets montrent combien ce type d’initiative est déterminant pour relever les défis actuels et futurs des agricultures et soulignent la nécessité de la poursuivre et de l’amplifier.”*

---

## SOMMAIRE

<b>LE DISPOSITIF FAR PROJETS</b>	....	04
<b>CHIFFRES CLÉS</b>	....	05
<b>LE PROCESSUS</b>	....	06
<b>NOTRE IMPACT</b>	....	07
<b>LES PRODUCTIONS</b>	....	09
<b>NOTRE ACCOMPAGNEMENT</b>	....	10
<b>TÉMOIGNAGES</b>	....	11
<b>DURABILITÉ</b>	....	12

# LE DISPOSITIF FAR PROJETS



## • UN LEVIER DE TRANSFORMATION

Face aux défis de la sécurité alimentaire, de l'emploi rural et des transitions agroécologiques, la formation agricole et rurale constitue un levier essentiel de transformation des territoires.



## • 15 STRUCTURES ACCOMPAGNÉES

FAR Projets est une initiative du Réseau FAR qui accompagne techniquement et financièrement des dispositifs de formation agricole et rurale en Afrique.



## • RENFORCEMENT DE CAPACITÉS

FAR Projets contribue à la mission de renforcement de capacités du Réseau FAR en accompagnant les professionnels de la formation agricole sur les thématiques clés (ingénierie des dispositifs, de formation et pédagogique) ainsi que sur des enjeux transversaux comme l'agroécologie, le genre, l'insertion des jeunes, le suivi-évaluation, la gestion de projet ou encore l'appui méthodologique.

# LES CHIFFRES CLÉS



**15**  
partenaires

Le Réseau FAR a soutenu directement 15 structures (centres de formation, organisations professionnelles agricoles, réseaux de centres) dans 9 pays.



**40K€**  
budget/projet

Chaque FAR Projet a été mis en œuvre avec un budget plafonné à 40 000€, favorisant des actions ciblées et répondant à des préoccupations concrètes.



**2 ans**  
durée

La durée maximale des projets était de deux ans, permettant des actions concentrées et orientées vers des résultats concrets.

## Structures accompagnées

- UB-MAFAR (Bénin)
- ETA Sangmelina (Cameroun)
- C2IDE (Cameroun)
- AMOCEFAHC (Cameroun)
- FIFATA (Madagascar)
- Réseau SOA (Madagascar)
- COPAC (Maroc)
- Inades-Formation (Côte d'Ivoire)
- Jaune Congo (RDC)
- ISETA Tambacounda (Sénégal)
- EGAB (Sénégal)
- CNCPRT (Tchad)
- Inades-Formation (Togo)
- REJEPPAT (Togo)
- RENAAT (Togo)



# LE PROCESSUS

## • SEPT 2022 LANCEMENT DE L'APPEL

Un appel à projets est lancé par le Réseau FAR pour soutenir les initiatives des acteurs locaux et régionaux de la formation agricole et rurale en Afrique.

## • MARS 2023 55 PROJETS PRÉ-SÉLECTIONNÉS

L'équipe du Réseau FAR vérifie l'éligibilité du projet, la conformité des pièces et pré-sélectionne 55 projets.

## • JUILLET 2023 LANCEMENT DES PROJETS

Une convention entre le Réseau FAR et chaque porteur de projets est signée, marquant le démarrage des initiatives.

## • NOV 2022 210 PROJETS REÇUS

210 projets ont été reçus de 17 membres pays du Réseau FAR (Bénin, Burkina-Faso, Cameroun, République Centrafricaine, Côte d'Ivoire, Guinée, Mali, Maroc, Madagascar, Mauritanie, Niger, Sénégal, Tchad, Togo, Tunisie, Haïti et RDC).

## • MAI 2023 15 PROJETS SÉLECTIONNÉS

Une commission d'évaluation composée d'experts de la FAR sélectionne 15 projets.

## • SEPT 2025 CLÔTURE DES PROJETS

À l'issue de la période de mise en œuvre, chaque projet est clôturé après la validation par le comité de suivi final des livrables techniques et financiers finaux.

# NOTRE IMPACT

**5 100**

Bénéficiaires  
**directs**

**50 000**

Bénéficiaires  
**indirects**

**600 K€**

Investis dans le  
développement  
agricole de  
9 pays africains



## • DES RÉSEAUX NATIONAUX RENFORCÉS

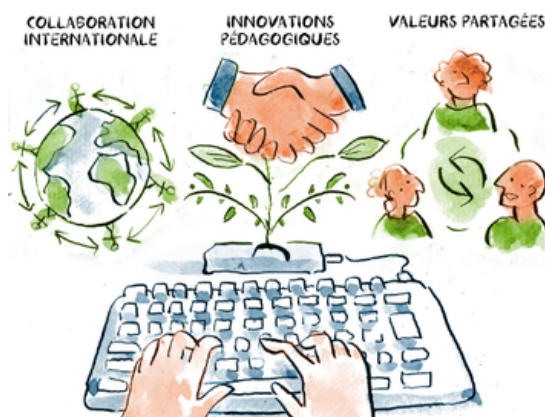
FAR Projets a renforcé la reconnaissance auprès des partenaires locaux, favorisé la diffusion des approches et enseignements issus des projet aux échelles nationale et régionale et amorcé des dynamiques collectives.

## • DES MÉTHODES INNOVANTES

FAR Projets a permis de développer des parcours de formation contextualisés, de diffuser des pratiques agroécologiques, de produire des outils pédagogiques et de renforcer la transformation agricole locale.

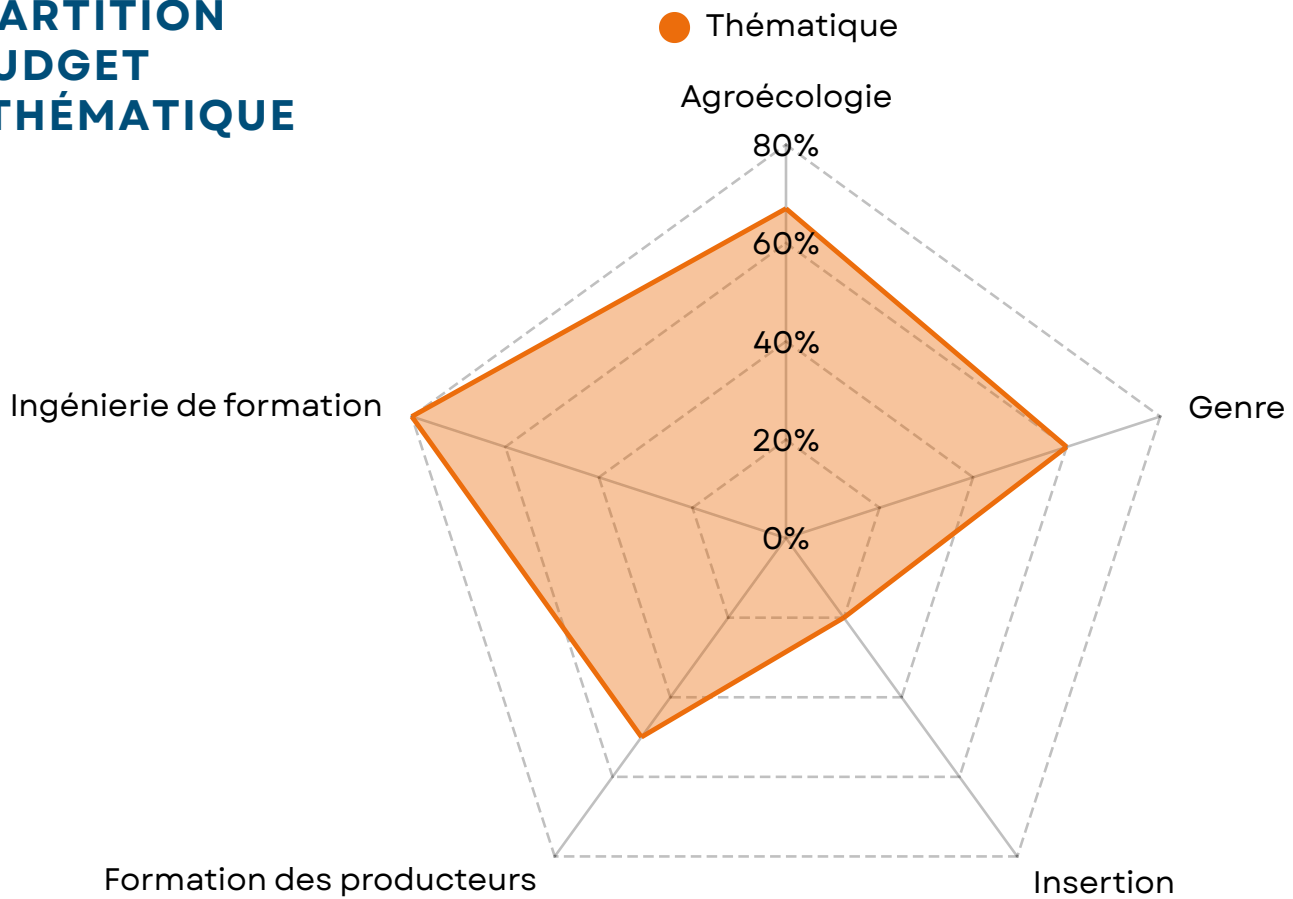
## • UN ANCRAGE TERRITORIAL

FAR Projets a favorisé une plus grande implication des communautés et des jeunes, renforcé l'accompagnement par les comités de suivi et permis l'intégration de contenus dans les curricula.

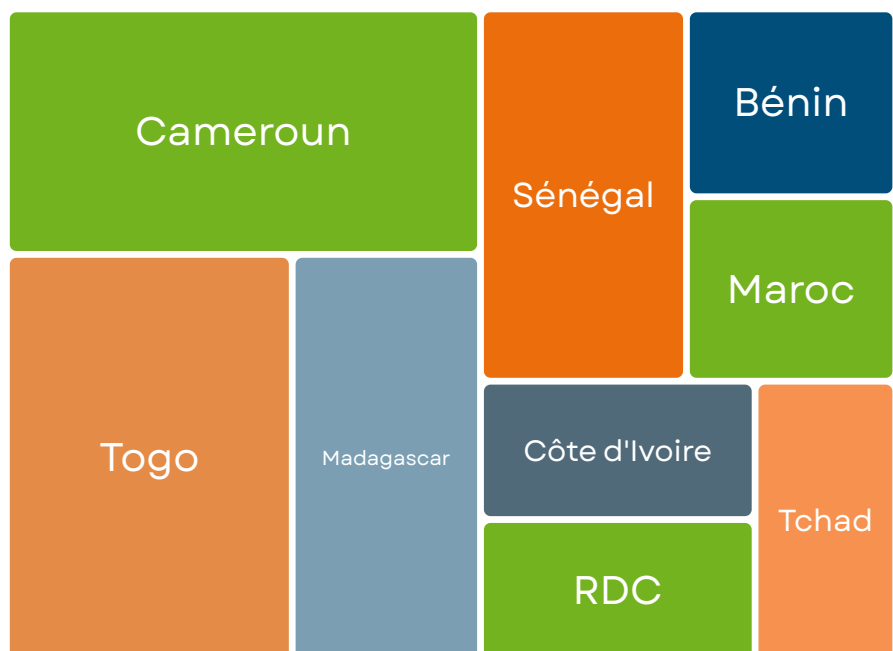


# NOTRE IMPACT

## • RÉPARTITION DU BUDGET PAR THÉMATIQUE



## • RÉPARTITION DU BUDGET PAR PAYS



# LES PRINCIPALES PRODUCTIONS RÉALISÉES



## • UNITÉS DE PRODUCTION

Les porteurs de projet ont développé des unités de production au sein des centres de formation, telles que des ateliers de production maraîchère ou parcelles de démonstration, offrant à la fois un cadre pratique de formation et des infrastructures opérationnelles.

## • CURRICULA DE FORMATION

Des curricula de formation ont été élaborés par les porteurs de projet, intégrant des modules théoriques et pratiques adaptés aux besoins des personnes apprenantes, et couvrant des thématiques telles que l'agroécologie, la transformation agroalimentaire et l'entrepreneuriat rural.



## • SUPPORTS PÉDAGOGIQUES

Une diversité de supports pédagogiques, incluant des capsules vidéo, des guides méthodologiques et autres outils pratiques, ont été développés pour renforcer l'apprentissage et faciliter la diffusion des savoirs auprès des personnes apprenantes et formatrices.

# L'ACCOMPAGNEMENT DU RÉSEAU FAR



## PROXIMITÉ, SUIVI ET MISE EN RÉSEAU

Le Réseau FAR a soutenu les projets par un accompagnement technique de proximité, un suivi-évaluation structuré, une gestion administrative et financière rigoureuse, et des actions de communication et de valorisation des résultats, tout en facilitant les échanges et en mettant les acteurs en réseau.

### 01. Technique

Suivi de proximité par les chargées de mission du Réseau FAR, avec la mise en place d'un comité de suivi (début, intermédiaire et final) réunissant le porteur, le Réseau FAR, les réseaux nationaux FAR et les partenaires, un suivi régulier des livrables produits et l'organisation d'un atelier thématique sous-régional pour favoriser les échanges et l'amélioration des pratiques.

### 02. Suivi-évaluation

Conception et mise en place d'un tableau de bord par projet en amont, avec indicateurs d'activités et de résultats, apprécié par les porteurs comme outil de pilotage.

### 03. Financier

Vérification des pièces administratives et financières selon les normes comptables françaises, suivi des paiements et du budget pour un suivi rigoureux de l'utilisation des fonds

### 04. Communication

Production d'articles réguliers dans FAR Actu, la lettre mensuelle du Réseau FAR, création de fiches projet détaillant les actions et résultats, contribuant à la visibilité des projets et à la reconnaissance du travail des porteurs.

## LES TÉMOIGNAGES

### Parfait ASSEMAN, gestionnaire de projet *Inades-Formation Côte d'Ivoire*

"Nous sommes maintenant devenu une famille et espérons qu'elle pourra s'agrandir. Merci pour cette démarche, car dans mon expérience de gestionnaire de projet, il n'y a généralement plus de suivi après le solde. Avec le Réseau FAR, c'est une autre dynamique qui se crée, qui nous rapproche notamment du réseau national FAR-CI, présent à tous nos ateliers sur l'agroécologie. Cette expérience a également permis à Inades Formation de postuler à un projet sur les changements climatiques, et nos différents rapports ont contribué à passer la première étape du processus."



### Moïse FACHEÏSSI, producteur d'ananas *Un parent de stagiaire au Bénin*

"Je suis fier de ma fille qui a bénéficié de l'appui complet du projet et qui s'est installée sur un petit espace où elle produit de la tomate et quelques légumes. De ses revenus, elle ne me dérange plus pour ses besoins primaires. Au départ, je ne savais pas que ma fille pourrait travailler elle-même et se prendre en charge progressivement. Avec les conseils de sa maman et moi, nous l'avons inscrite dans une tontine pour épargner et développer plus son activité. Nos sincères remerciements aux initiateurs et à leurs partenaires qui ont accordé cette chance à la jeunesse."



# DURABILITÉ



## • PARTENARIAT +++

Le projet a agi comme un véritable catalyseur, permettant aux porteurs de développer de nouveaux partenariats et de mobiliser des financements complémentaires, tout en renforçant durablement les dynamiques locales.

## • INCLUSION +++

Sous l'impulsion du Réseau FAR, les projets ont intégré une approche plus inclusive, en renforçant notamment la prise en compte du genre, y compris lorsqu'elle n'était pas initialement prévue.



## • COMPÉTENCES +++

Le projet a permis aux porteurs de renforcer leurs compétences en ingénierie de formation, favorisant l'émergence de dispositifs plus solides, efficaces et durables.



***Merci pour  
votre attention !***

**CONTACT :**

**Réseau FAR  
Ny Ando RAKOTOMAMPIONONA  
1101 Avenue Agropolis, 34090 Montpellier**

***nyando.rakoto@reseau-far.com  
www.reseau-far.com***

