

FICHE PRATIQUE

FAR PROJETS

Processus d'appel à
projet de formation
agricole et rurale



Réseau
international
FAR

FICHE PRATIQUE — « PROCESSUS D'APPEL A PROJET DE FAR »

CAPITALISATION FAR Projets

POURQUOI CETTE FICHE ?

Cette fiche a pour objectif de partager une approche méthodologique pour la mise en œuvre d'un appel à projet (AAP) dans le domaine de la formation agricole et rurale (FAR). Elle émane de l'expérience du Réseau FAR qui est à l'origine de son élaboration.

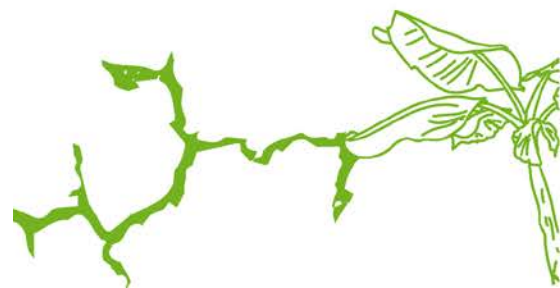
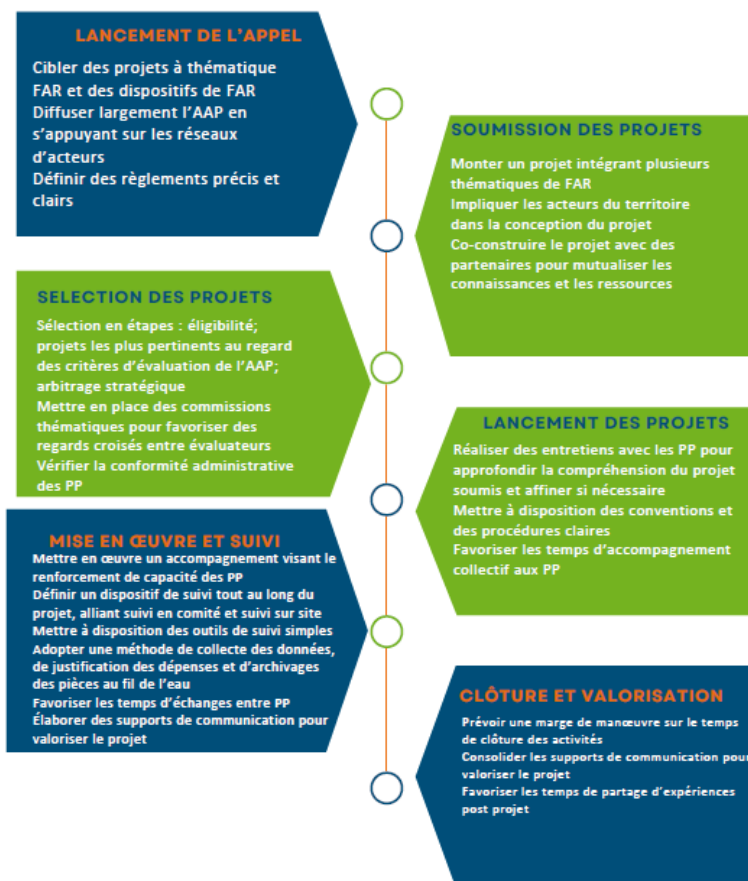
A QUI S'ADRESSE-T-ELLE ?

Cette fiche pratique a vocation d'usage interne et externe au réseau s'adresse à différentes catégories d'acteurs :

- ➔ Le Réseau international FAR et les réseaux nationaux (RN) de FAR avec un objectif d'amélioration des pratiques
- ➔ Les structures de FAR pour mieux s'informer et maîtriser le processus d'appel à projet
- ➔ Les partenaires techniques et financiers (PTF) en vue d'une potentielle reproductibilité de l'appel à projet

METTRE EN ŒUVRE UN APPEL A PROJET DANS LA FAR

Le processus global de l'AAP FAR Projets s'est déroulé selon les étapes suivantes :



DU RESEAU FAR

Etapes du processus	Retour d'expérience	Acteurs impliqués	Outils mobilisés
Lancement de l'appel	<ul style="list-style-type: none"> • Un changement de paradigme qui nécessitait une clarification du processus en alliant formalisation et souplesse • Une dynamique collective démontrant l'importance de rôle de diffusion au niveau national 	<ul style="list-style-type: none"> • Réseau international FAR • Réseaux nationaux de FAR 	<ul style="list-style-type: none"> • Un document d'AAP, • Des outils de communication pour la diffusion (site internet, lettre mensuelle FAR Actu, whatsapp)
Soumission des projets	<ul style="list-style-type: none"> • Un défi à relever pour les porteurs de projets qui nécessite des compétences spécifiques • Une étape démontrant l'importance de l'accompagnement technique pour les PP 	<ul style="list-style-type: none"> • Réseau international FAR • Porteurs de projets 	<ul style="list-style-type: none"> • Canevas de soumission de projet
Sélection des projets	<ul style="list-style-type: none"> • Rôles importants joués par les réseaux nationaux, de par leurs connaissances de certains PP pour orienter les décisions • Un processus collectif mobilisant des acteurs internes et externes au réseau 	<ul style="list-style-type: none"> • Réseau international FAR • Réseaux nationaux de FAR • Évaluateurs externes spécialisés en ingénierie de la formation 	<ul style="list-style-type: none"> • Critères d'éligibilité des projets • Grille d'évaluation des projets
Lancement des projets	<ul style="list-style-type: none"> • Des procédures claires et simplifiées ont été mises en place pour le conventionnement • Une étape très utile mais qui a nécessité un temps conséquent notamment pour les entretiens avec les PP • Les procédures nécessitaient des compétences spécifiques en gestion 	<ul style="list-style-type: none"> • Réseau international FAR • Porteurs de projets 	<ul style="list-style-type: none"> • Modèle de convention de partenariat • Note de procédure sur la gestion administrative et financière
Mise en œuvre et suivi des projets	<ul style="list-style-type: none"> • Un dispositif de suivi à deux niveaux (international et national) et hybride (à distance et sur site) • Un dispositif de suivi impliquant des acteurs internes et externes au réseau et nécessitant une clarification des rôles des parties prenantes • Des outils de suivi simples et efficaces ont été mis à disposition des PP • Une étape qui a nécessité une bonne communication entre le Réseau FAR et les PP • Un suivi et accompagnement ayant permis un renforcement de capacités techniques et de gestion des PP 	<ul style="list-style-type: none"> • Réseau international FAR • Réseaux nationaux de FAR • Porteurs de projets • Partenaires 	<ul style="list-style-type: none"> • Modèle de rapport technique et financier • Tableau de bord de suivi-évaluation • Mémoire des dépenses • Compte rendu de comité de suivi
Clôture et valorisation	<ul style="list-style-type: none"> • Contrainte face au délai de clôture des activités des projets • Un suivi financier satisfaisant et qui s'est bien passé malgré une difficulté liée notamment à la non-conformité aux procédures de certains PP • Une étape qui a nécessité une grande disponibilité de l'équipe du Réseau FAR pour clôturer le suivi • Une étape dédiée à la première valorisation des résultats des projets 	<ul style="list-style-type: none"> • Réseau international FAR • Porteurs de projets 	<ul style="list-style-type: none"> • Fiches projet • Mémoire des dépenses • Compte rendu de comité de suivi